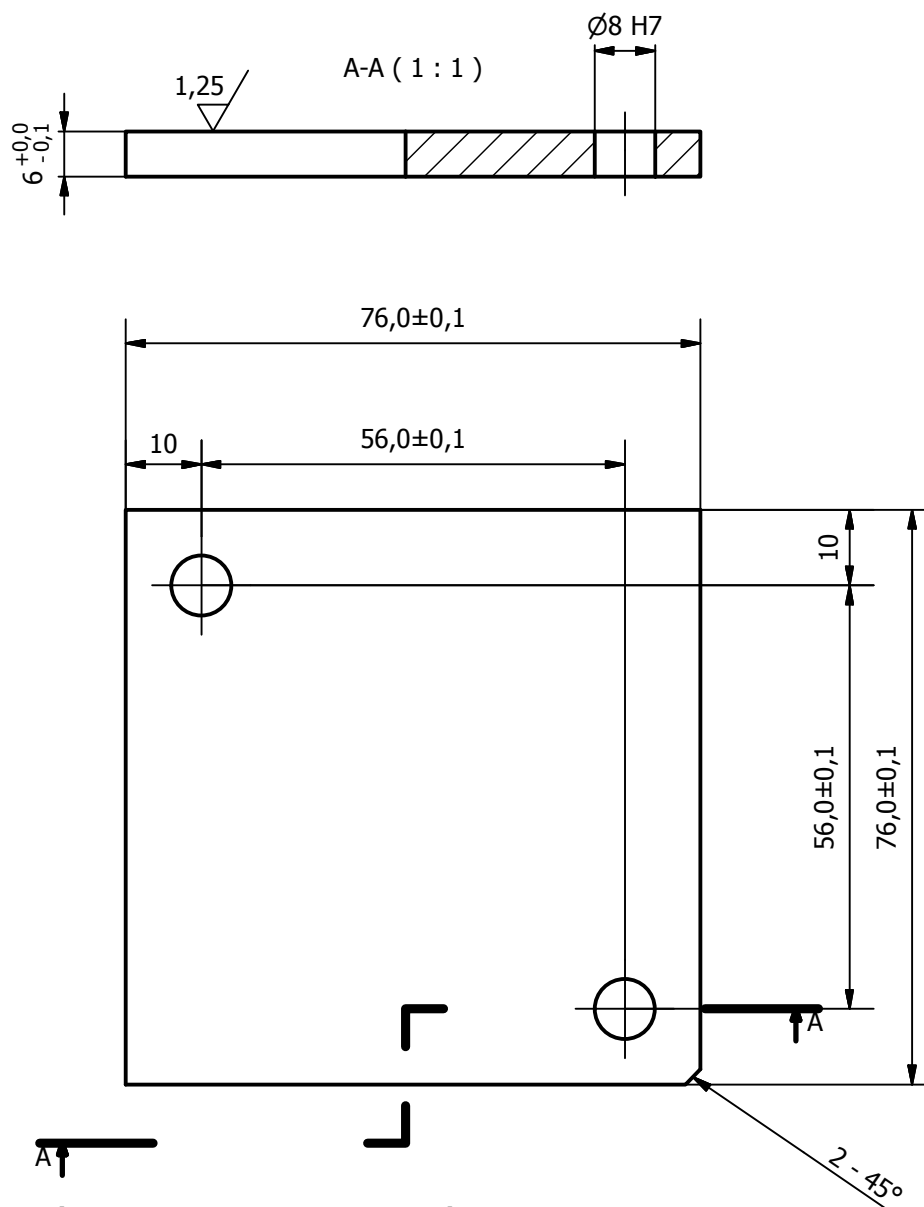


2,5/ (✓)



Rozstaw otworów pasowanych wykonać w tolerancji 0,1
Krawędzie stępić 1-45°

UWAGA:
Kołki grafitowe w płycie dolnej zamontowane na stałe

	Imię Nazwisko	Podpis	Data	INSTYTUT METALI NIEŻELAZNYCH	
Konstruował	S. Styczyński			Oddział w Poznaniu CLAiO ul. Forteczna 12 61-362 Poznań	
Konstruował	W. Sołopa				
Rysował	P. Fiec				
Sprawdził	R. Szłapka			Zastępuje	Zastąpiony
Kierownik	W. Majchrzycki			rys.	przez rys.
Podziałka 1:1	Nazwa urządzenia			Nr rysunku KGBTR-06-1.4	Arkuszy 1 / 1 A4
	Nazwa elementu				
	Kaseta grafitowa BTR-06 - płyta dolna.ipt				