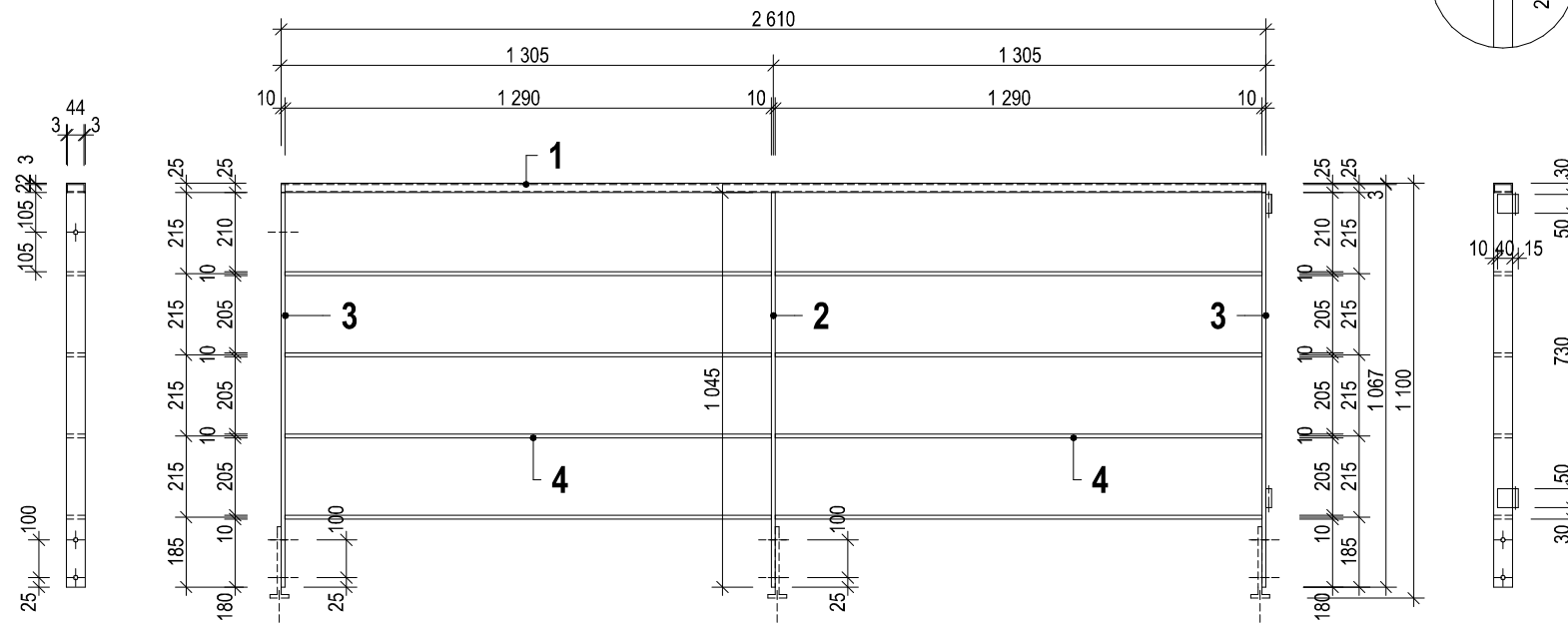
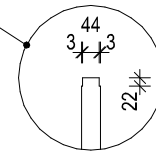


nacięcie skrajnych słupków do zaślepienia otworu rury po pospawaniu spawy oszlifować

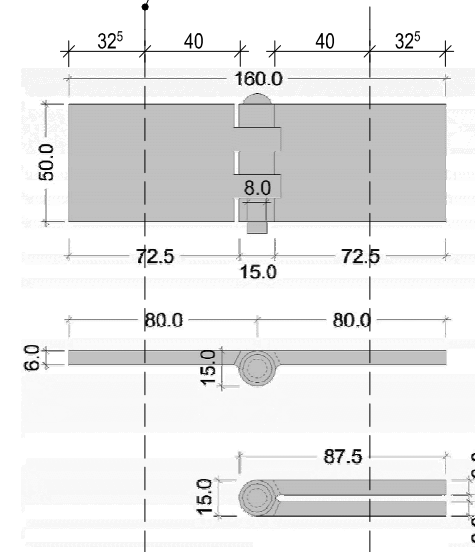


ELEMENT J CYNKOWANY OGNIOWO- 1 SZT.

UWAGA:

W elemencie J wspawać zawias stalowy do spawania przed cynkowaniem całego elementu - zgodnie z poniższymi wymiarami - patrz na budynek po prawej stronie i od strony ściany budynku.

zawiasy stalowe do spawania - odciąć końcówki skrzydełek i wspawać w elementy przed cynkowaniem - 2szt.



ZESTAWIENIE STALI

nr	rodzaj	dł. mm	waga 1mb (kg)	waga elem. (kg)	szł.	waga łączna (kg)
1	rura prostok. 50x25x3	2610	3,07	8,01	1	8,01
2	plask. stal. 50x10	1045	3,93	4,10	1	4,10
3	plask. stal. 50x10	1067	3,93	4,19	2	8,38
4	plask. stal. 50x10	1290	3,93	5,07	8	40,56

RAZEM WAGA 61,0 kg

DODATKOWE MATERIAŁY:

- śruba z nakr. M12x45 kl.8,8 Zn (DIN 931) - 3 szt.
- śruba z nakr. M12x35 kl.8,8 Zn (DIN 931) - 4 szt.
- podkładki M12 Zn - 14 szt.
- podkładki dystansowe 30x30x10 z otworem 12mm (Zn) - 1 szt.

UWAGA:

Można krzyżujące się płaskowniki przed pospawaniem ponacinać do połowy po przeciwnych stronach, aby po złożeniu powstała założona geometria balustrady. W takim przypadku elementów nr 4 będzie 2x mniej a ich długość 2590mm

Śruby dłuższe w miejscach mocowania elementów 3x10mm
śruby krótsze w miejscach mocowania elementów 2x10mm

ZESTAWIENIE STALI (1 element)

nr	rodzaj	dł. mm	waga 1mb (kg)	waga elem. (kg)	szł.	waga łączna (kg)
1	rura prostok. 50x25x3	2535 ⁵	3,07	7,78	1	7,78
2	plask. stal. 50x10	1041	3,93	4,09	1	4,09
3	plask. stal. 50x10	1065	3,93	4,18	1	4,18
4	plask. stal. 50x10	1067	3,93	4,19	1	4,19
5	plask. stal. 50x10	1252	3,93	4,92	8	39,4

RAZEM WAGA 59,6 kg

DODATKOWE MATERIAŁY:

- śruba z nakr. M12x45 kl.8,8 Zn (DIN 931) - 3 szt.
- śruba z nakr. M12x35 kl.8,8 Zn (DIN 931) - 3 szt.
- podkładki M12 Zn - 12 szt.
- podkładki dystansowe 30x30x10 z otworem 12mm (Zn) - 1 szt.

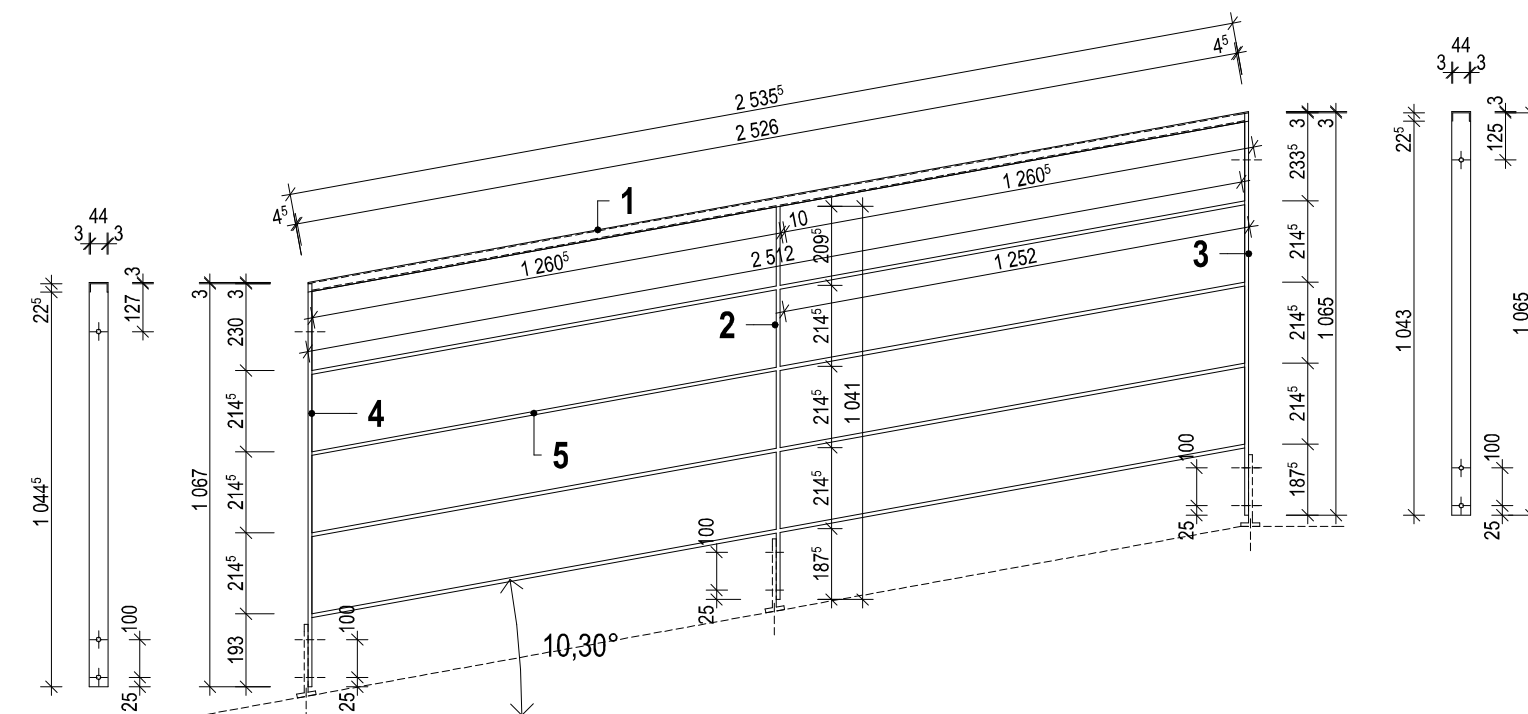
x2

UWAGA:

Można krzyżujące się płaskowniki przed pospawaniem ponacinać do połowy po przeciwnych stronach, aby po złożeniu powstała założona geometria balustrady. W takim przypadku elementów nr 5 będzie 4szt. a ich długość 2512mm

Długości płaskowników których końcówki są ścinane pod kątem, są mierzone od ich krawędzi "ostrzych".

Śruby dłuższe w miejscach mocowania elementów 3x10mm, śruby krótsze w miejscach mocowania elem. 2x10mm



ELEMENT K CYNKOWANY OGNIOWO- 2 SZT.

<p>projekt-architektura maciej-lesisz poznań ul. Łozowa 84/9 -- tel. 691 403 607 -- maciejlesisz@gmail.com</p>	
INWESTOR:	Sieć Badawcza Łukasiewicz Instytut Metali Nieżelaznych Oddział w Poznaniu Centralne Laboratorium Akumulatorów i Ogniw Poznań ul. Forteczna 12
OBIEKT:	Centralne Laboratorium Akumulatorów i Ogniw Poznań, ul. Forteczna 12, budynek E i B
TEMAT:	Projekt remontu podestów, schodów, balustrad i nawierzchni w obrębie budynków E i B
BRANŻA:	ARCHITEKTURA
STADIUM:	PROJEKT WYKONAWCZY
OPRACOWAŁ:	mgr inż. arch. Marek Jasimczak
UPRAWNIENIA:	OKK/UPb/35/2011
RYSUNEK:	Balustrada J, K
SKALA:	1:20
DATA:	02/2024
NR RYSUNKU:	A_9