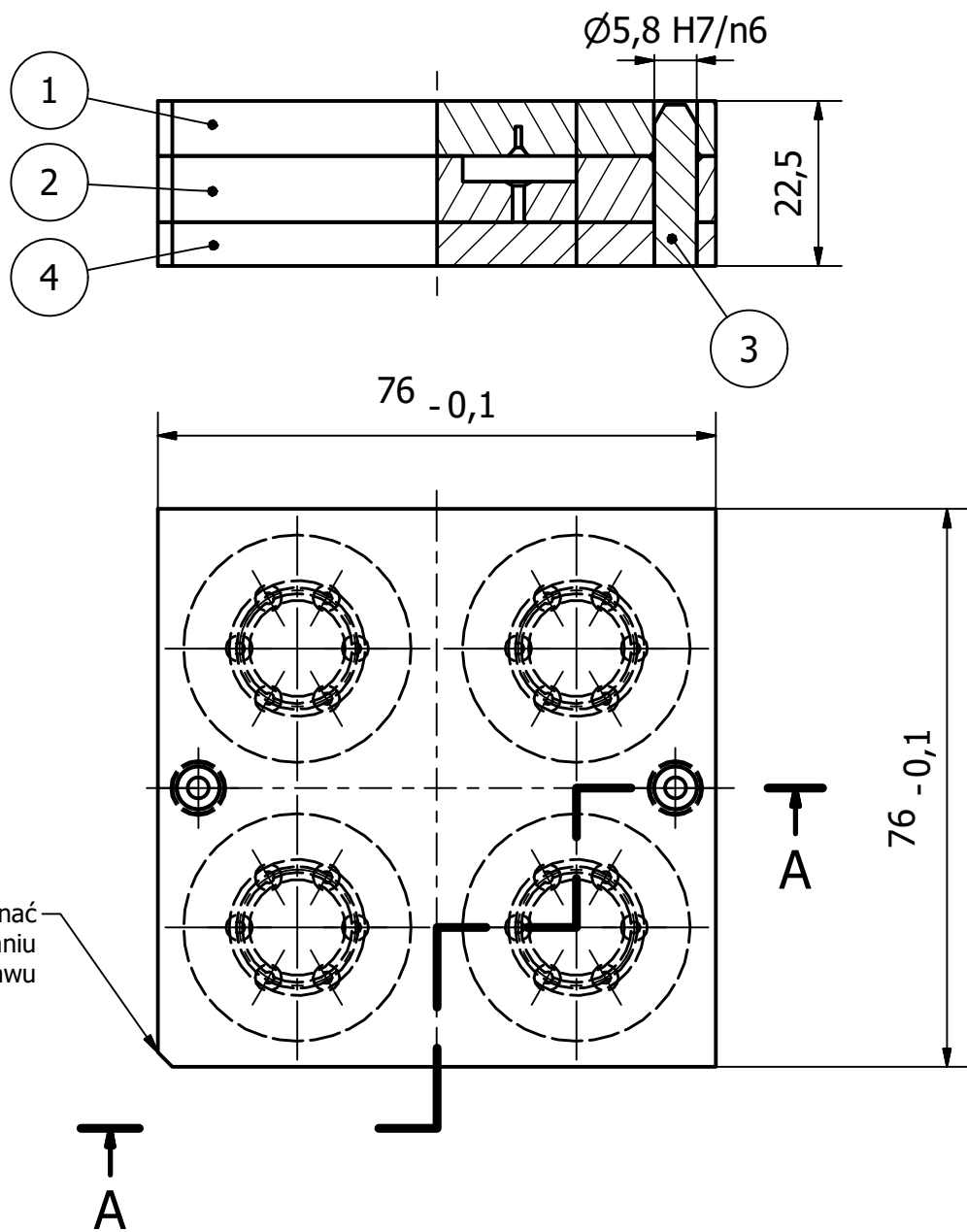


A-A



Nr części	Nazwa części			Ilość	Nr rysunku
1	Płyta górna			1	KGBTR-07 - 1.1
2	Płyta środkowa			1	KGBTR-07 - 1.2
3	Kolek			2	KGBTR-07 - 1.3
4	Płyta dolna			1	KGBTR-07 - 1.4
	Imię i Nazwisko	Podpis	Data	<b>INSTYTUT METALI NIEZELAZNYCH</b> <b>Oddział w Poznaniu</b> <b>CLAiO</b> ul. Forteczna 12 61-362 Poznań	
Konstruował	P. Fiec		05-2024		
Sprawdził	S. Styczyński				
Zatwierdził	S. Styczyński				
Podziałka	Nazwa urządzenia	KASETA DO STAPIANIA BTR-07		Nr rysunku	Arkuszy
1:1	Nazwa elementu	Złożenie		KGBTR-07 - 1.0	1/1 A4