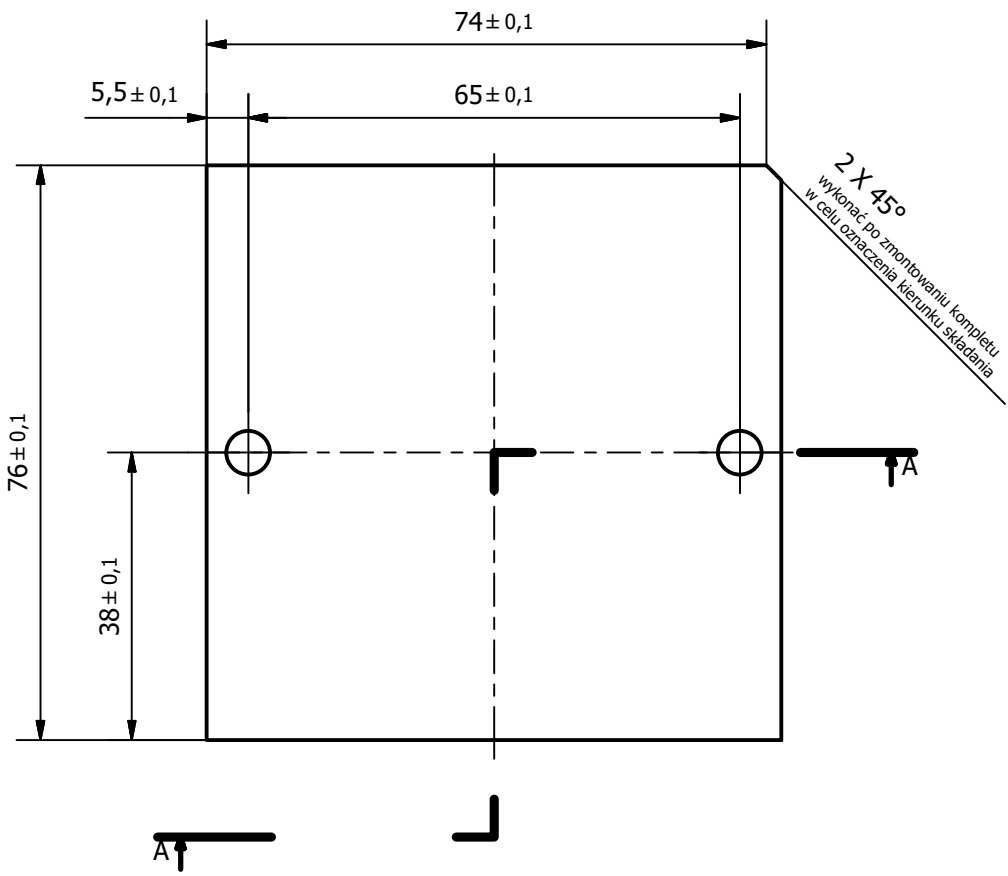
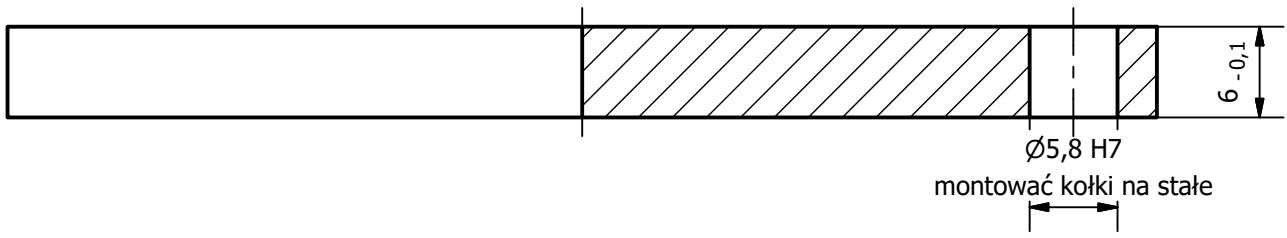


A-A (2:1)

2,5



2 x 45°
wykonać do zmontowania kompletu
w celu oznaczenia kierunku składania

	Imię i Nazwisko	Podpis	Data	INSTYTUT METALI NIEŻELAZNYCH Oddział w Poznaniu CLAiO ul. Forteczna 12 61-362 Poznań	
Konstruował	P. Fiec		05-2024		
Sprawdził	S. Styczyński				
Zatwierdził	S. Styczyński				
Podziałka	Nazwa urządzenia	KASETA DO STAPIANIA BTR-07		Nr rysunku	Arkuszy
1:1	Nazwa elementu	Płyta dolna		KGBTR-07 - 1.4	1/1 A4

Zastępuje rys. Zastąpiony przez rys.