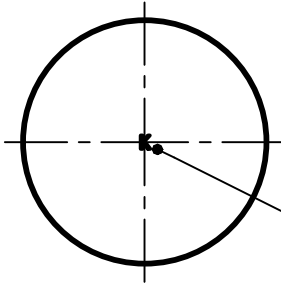
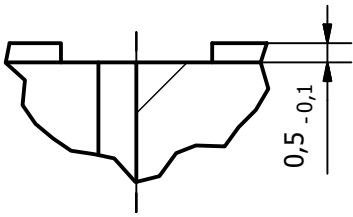


(1 : 2)

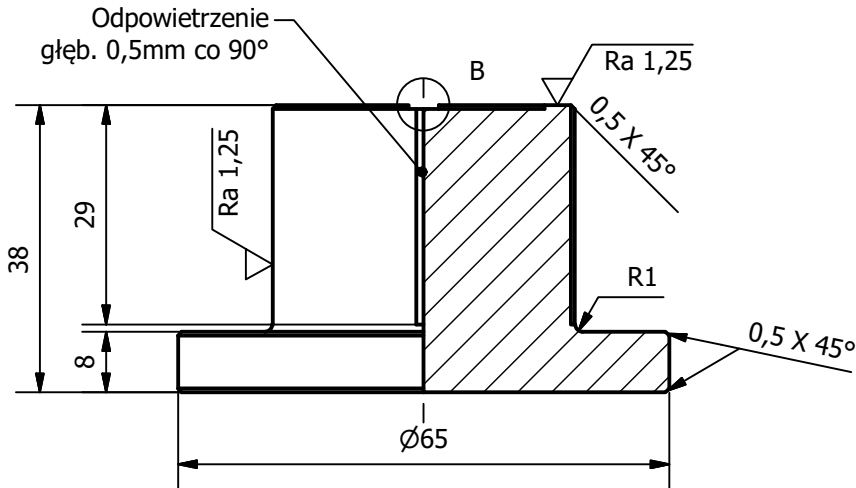
Ra 2,5 (✓)

B (5 : 1)



Znakowanie elementu:
dla anody - A
dla katody - K

A-A



C (2 : 1)

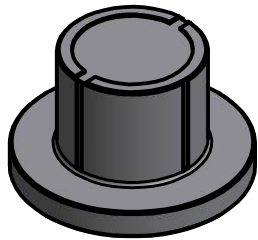
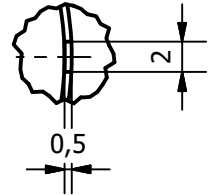
R16^{+0,1}

4

Ø40 h6

Pasować z elem.
TKA30w - 0.02

Pozostawić powierzchnię
po elektrodrążarce
(nie szlifować)



A↑

A↑

Ostre krawędzie stępić.
Materiał: NC11LV
HRC 56 - 60

Wymiary nietolerowane wykonać wg ISO 2768 - f

	Imię i Nazwisko	Podpis	Data	INSTYTUT METALI NIEŻELAZNYCH Oddział w Poznaniu CLAiO ul. Forteczna 12 61-362 Poznań	
Konstruował	P. Fiec		05-2024		
Sprawdził	S. Styczyński				
Zatwierdził	S. Styczyński				
Podziałka	Nazwa urządzenia	TŁOCZNIK KATODY/ANODY Ø30 (BTR-06)		Nr rysunku	Arkuszy
1:1	Nazwa elementu	PODSTAWA		TKA30w - 0.01	1/1 A4