

A-A

Ra 1,25 (✓)

Ra 0,63

Ø30 H7

Pasować z elem.
TKA30w - 0.04

B

0,5 X 45°

Podcięcie B 1,5
Pn / M-02043

Ø31,5^{+0,2}

5

28

B (4 : 1)

0,5 X 45°

Ø40 H7

Pasować z elem.
TKA30w - 0.01

Ø50 h6

Pasować z elem. TKA30w - 0.03

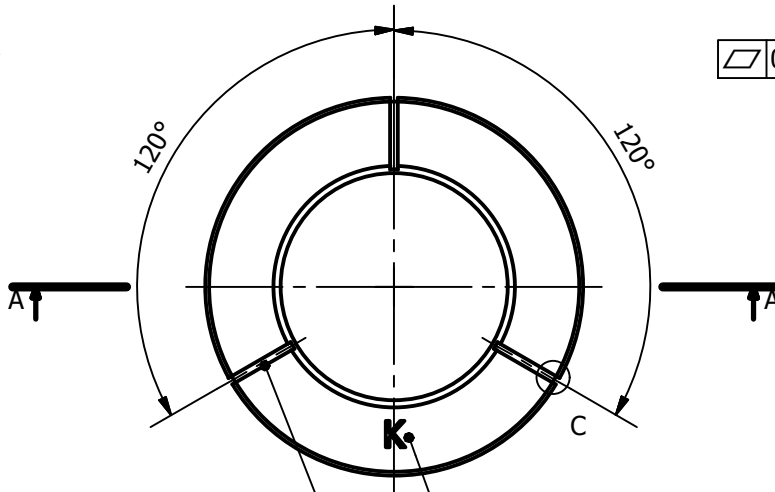
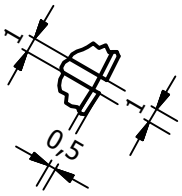
1 X 45°

1,0^{+0,1}

0,01

Zachować ostre krawędzie

C (2 : 1)

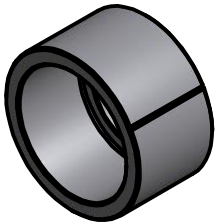


Odpowierzenie 0,5mm

Znakowanie elementu:
dla anody - A
dla katody - K

Ostre krawędzie stępić.
Materiał: 4H13
HRC 48 - 52

Wymiary nietolerowane wykonać wg ISO 2768 - f



	Imię i Nazwisko	Podpis	Data	INSTYTUT METALI NIEŻELAZNYCH Oddział w Poznaniu CLAiO ul. Forteczna 12 61-362 Poznań	
Konstruował	P. Fiec		05-2024		
Sprawdził	S. Styczyński				
Zatwierdził	S. Styczyński				
Podziałka	Nazwa urządzenia	TŁOCZNIK KATODY/ANODY Ø30 (BTR-06)		Nr rysunku	Arkuszy
1:1	Nazwa elementu	NAKŁADKA		TKA30w - 0.02	1/1 A4