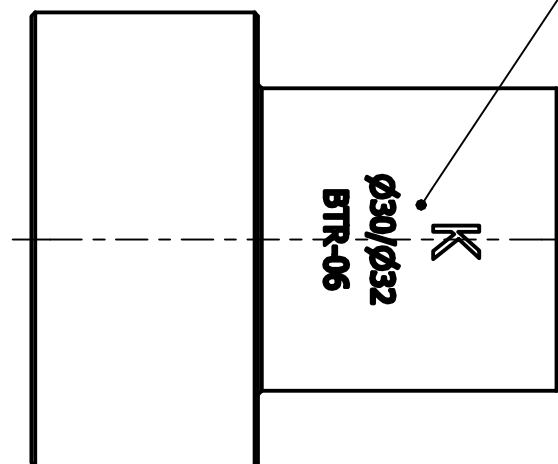
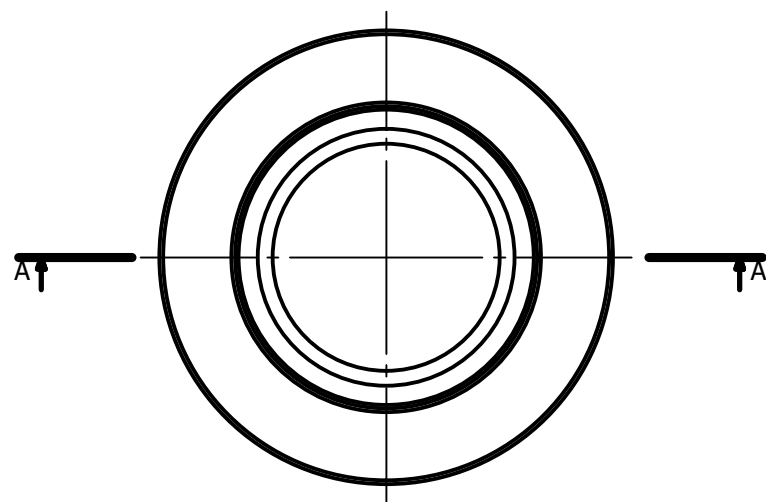
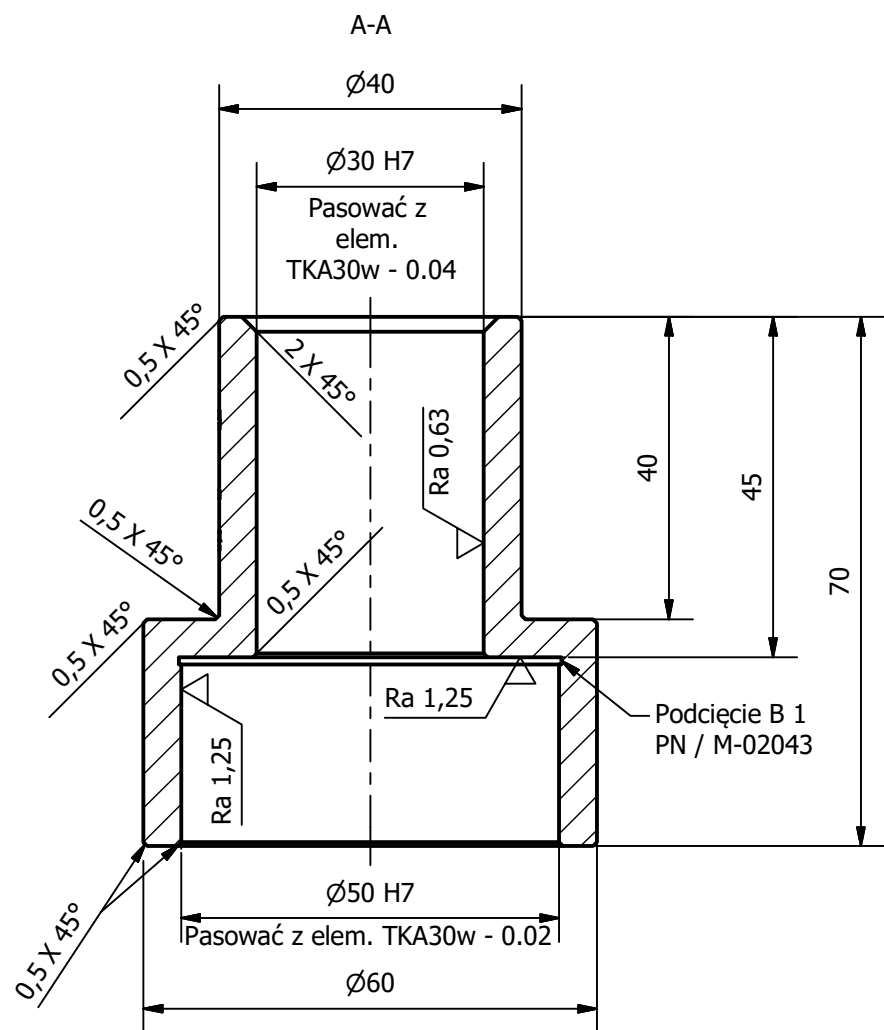


Ra 2,5



Na powierzchni walcowej
wykonać znakowanie elementu.

1. Dla tłoczniaka anody:

" A
Ø30/Ø32
BTR-06 "

2. Dla tłoczniaka katody:

" K
Ø30/Ø32
BTR-06 "

Ostre krawędzie stępić.
Materiał: 4H13
HRC 48 - 52

Wymiary nietolerowane wykonać wg ISO 2768 - f



	Imię i Nazwisko	Podpis	Data	INSTYTUT METALI NIEŻELAZNYCH Oddział w Poznaniu CLAiO ul. Forteczna 12 61-362 Poznań	
Konstruował	P. Fiec		05-2024		
Sprawdził	S. Styczyński				
Zatwierdził	S. Styczyński				
	Zastępuje rys.		Zastąpiony przez rys.		
Podziałka	Nazwa urządzenia	TŁOCZNIK KATODY/ANODY Ø30 (BTR-06)		Nr rysunku	Arkuszy
1:1	Nazwa elementu	KORPUS		TKA30w - 0.03	1/1 A3