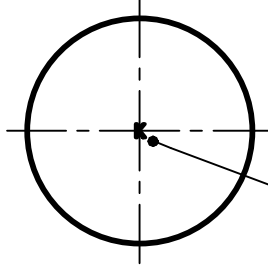
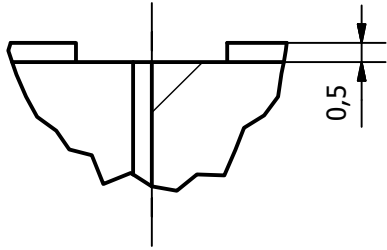


(1 : 2)

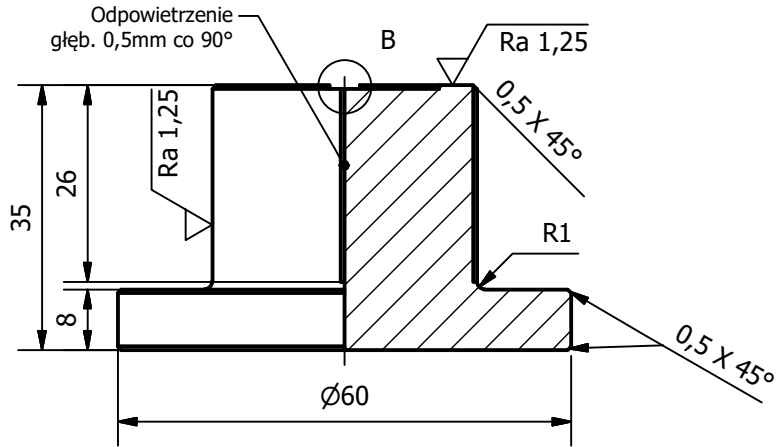
Ra 2,5 (✓)

B (5 : 1)



Znakowanie elementu:  
dla anody - A  
lub  
dla katody - K

A-A



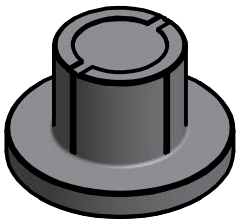
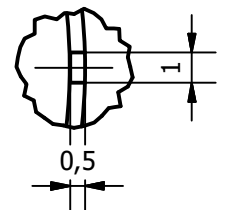
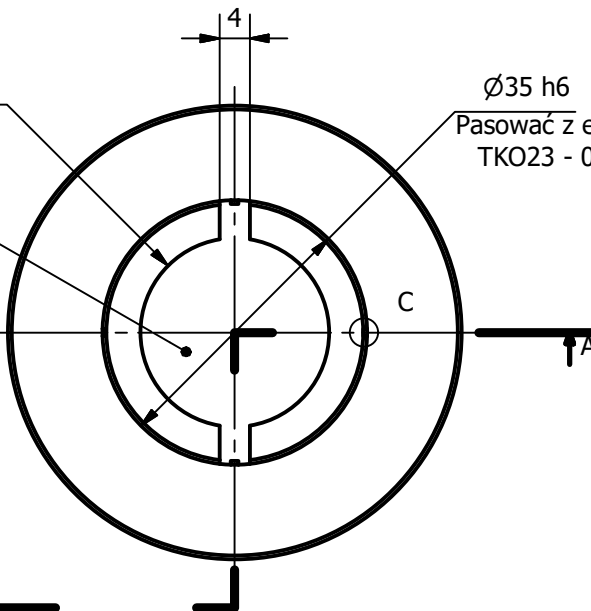
R12,5<sup>+0,1</sup>

Pozostawić powierzchnię  
po elektrodrązarce  
(nie szlifować)

Ø35 h6

Pasować z elem.  
TKO23 - 0.02

C (4 : 1)



Ostre krawędzie stępić.  
Materiał: NC11LV  
HRC 56 - 60

Wymiary nietolerowane wykonać wg ISO 2768 - f

		Imię i Nazwisko	Podpis	Data	INSTYTUT METALI NIEŻELAZNYCH Oddział w Poznaniu CLAiO ul. Forteczna 12 61-362 Poznań	
Konstruował		P. Fiec		05-2024	Zastępuje rys.	
Sprawdził		S. Styczyński			Zastąpiony przez rys.	
Zatwierdził		S. Styczyński				
Podziałka	Nazwa urządzenia	TŁOCZNIK KATODY/ANODY Ø23 (BTR-10)			Nr rysunku	Arkuszy
1:1	Nazwa elementu	PODSTAWA			TKO23 - 0.01	1/1 A4