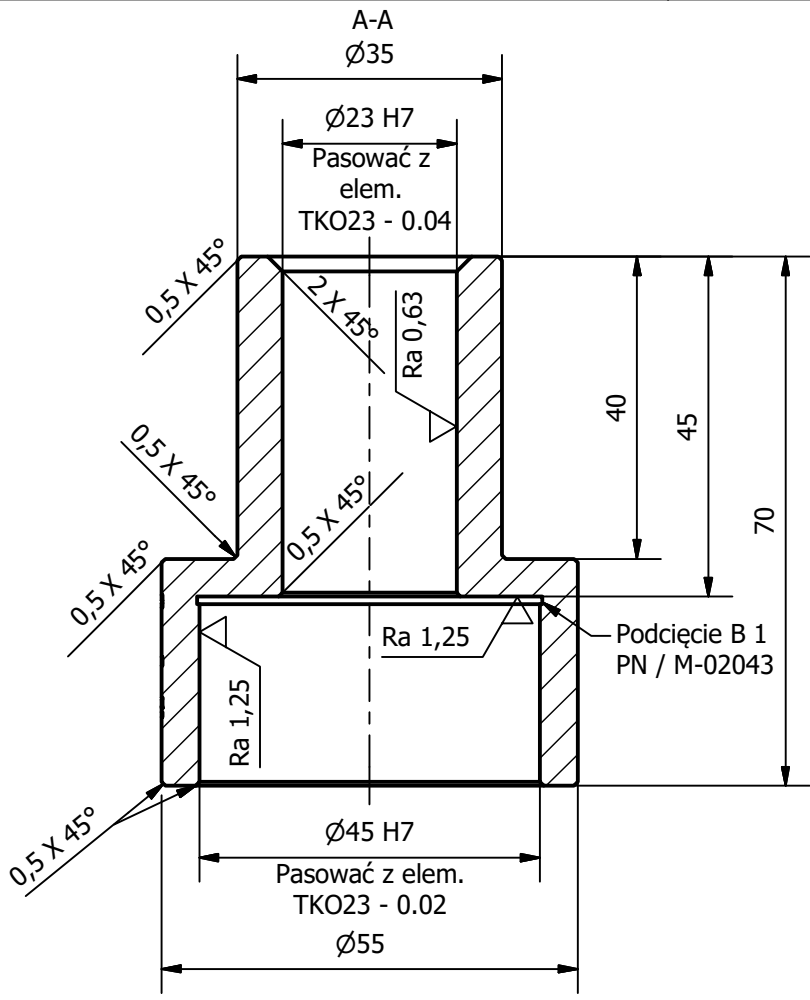




Ra 2,5 (✓)

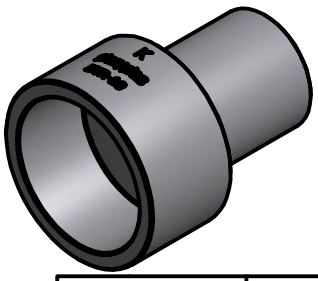
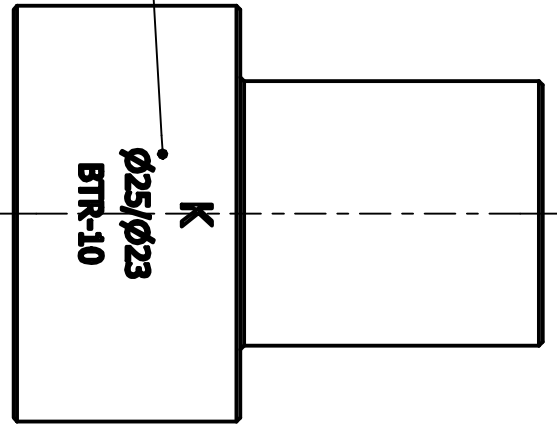
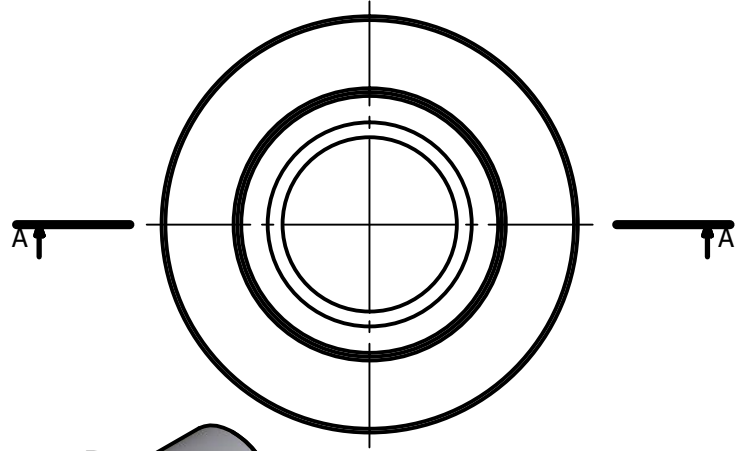


Na powierzchni walcowej
wykonać znakowanie elementu.

1. Dla tłoczniaka anody:
" A
Ø25/Ø23
BTR-10 "

lub

2. Dla tłoczniaka katody:
" K
Ø25/Ø23
BTR-10 "



Ostre krawędzie stępić.
Materiał: 4H13
HRC 48 - 52

Wymiary nietolerowane wykonać wg ISO 2768 - f

	Imię i Nazwisko	Podpis	Data	INSTYTUT METALI NIEŻELAZNYCH Oddział w Poznaniu CLAiO ul. Forteczna 12 61-362 Poznań	
Konstruował	P. Fiec		05-2024		
Sprawdził	S. Styczyński				
Zatwierdził	S. Styczyński				
Podziałka	Nazwa urządzenia	TŁOCZNIK KATODY/ANODY Ø23 (BTR-10)		Nr rysunku	Arkuszy
1:1	Nazwa elementu	KORPUS		TKO23 - 0.03	1/1 A4

