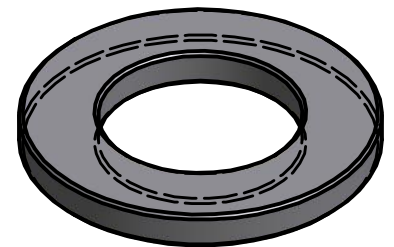
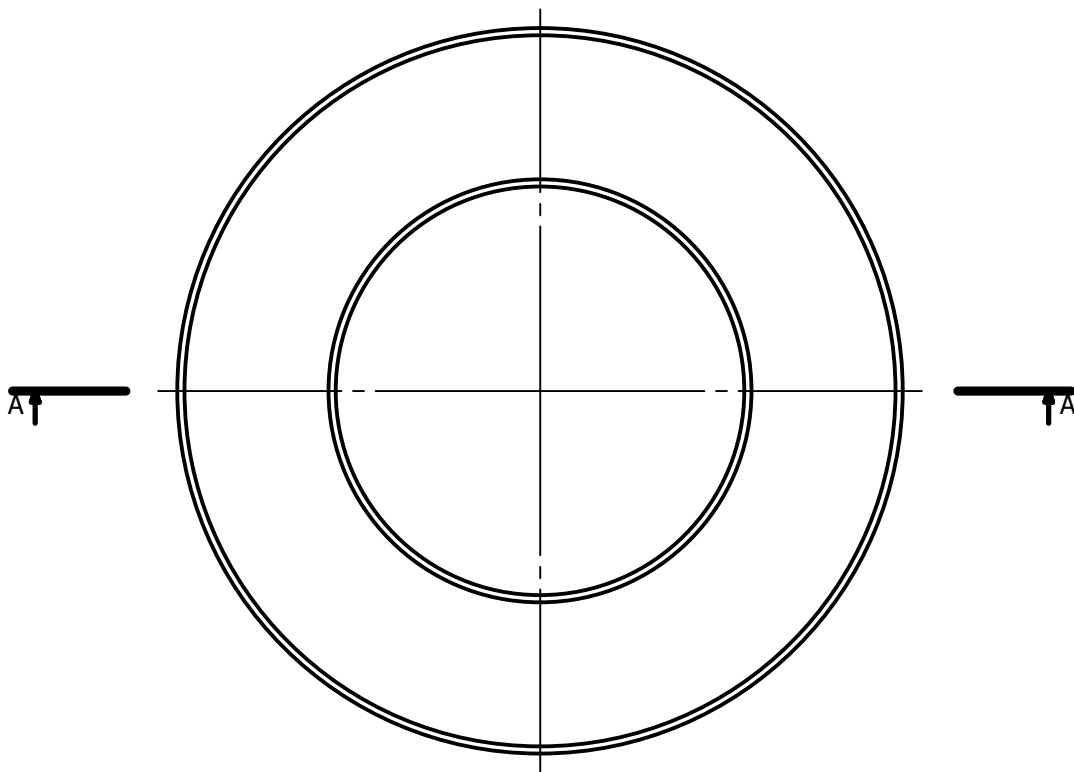
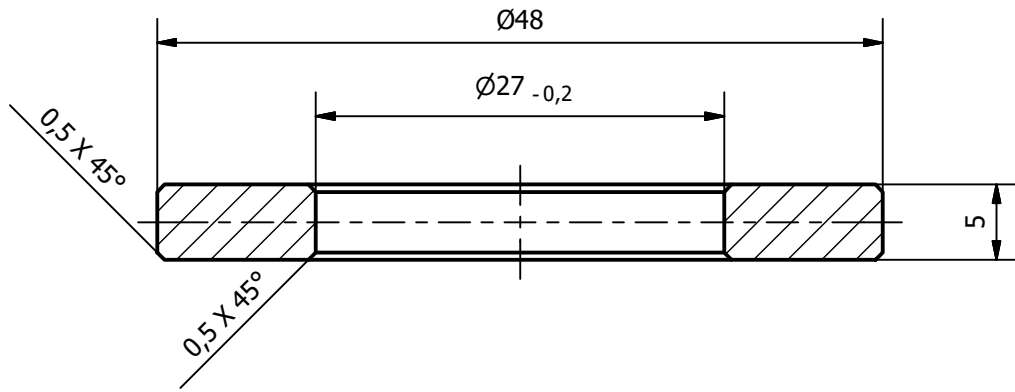


A-A

Ra 2,5



Materiał: 4H13

HRC 52 - 55

Wymiary nietolerowane wykonać wg ISO 2768 - f

	Imię i Nazwisko	Podpis	Data	<b>INSTYTUT METALI NIEŻELAZNYCH</b> <b>Oddział w Poznaniu</b> <b>CLAiO</b> ul. Forteczna 12 61-362 Poznań	
Konstruował	K. Kopciuch		05-2024		
Sprawdził	S. Styczyński				
Zatwierdził	S. Styczyński				
	Zastępuje rys.		Zastąpiony przez rys.		
Podziałka	Nazwa urządzenia	TŁOCZNIK TABLETKI GRZEJNEJ Ø26,4 (BTR-10)		Nr rysunku	Arkuszy
2:1	Nazwa elementu	PIERŚCIEN ŚCIĄGAJĄCY 1		TTG26 - 0.02	1/1 A4