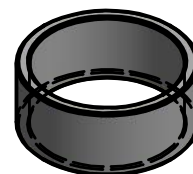
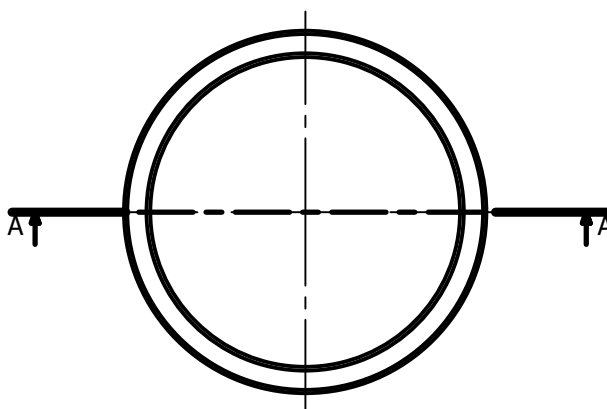
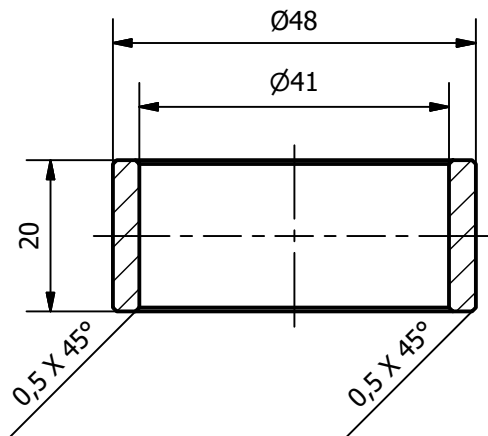


Ra 2,5 (✓)

A-A (1 : 1)



Materiał: 4H13
 HRC 52 - 55
 Wymiary nietolerowane wykonać wg ISO 2768 - f

	Imię i Nazwisko	Podpis	Data	INSTYTUT METALI NIEŻELAZNYCH Oddział w Poznaniu CLAiO ul. Forteczna 12 61-362 Poznań	
Konstruował	K. Kopciuch		05-2024		
Sprawdził	S. Styczyński				
Zatwierdził	S. Styczyński				
	Zastępuje rys.		Zastąpiony przez rys.		
Podziałka	Nazwa urządzenia	TŁOCZNIK TABLETKI GRZEJNEJ Ø26,4 (BTR-10)		Nr rysunku	Arkuszy
1:1	Nazwa elementu	PIERŚCIEN ŚCIĄGAJĄCY 2		TTG26 - 0.06	1/1 A4