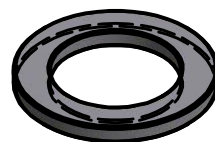
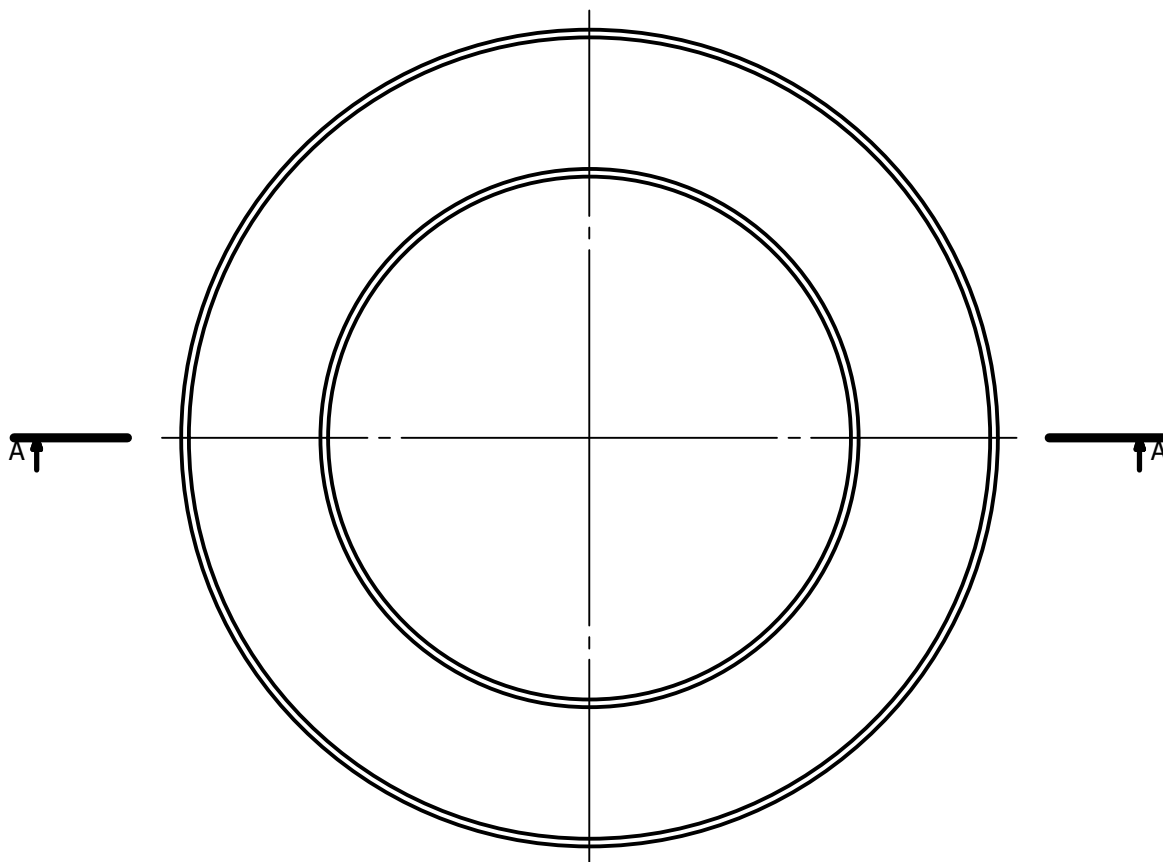
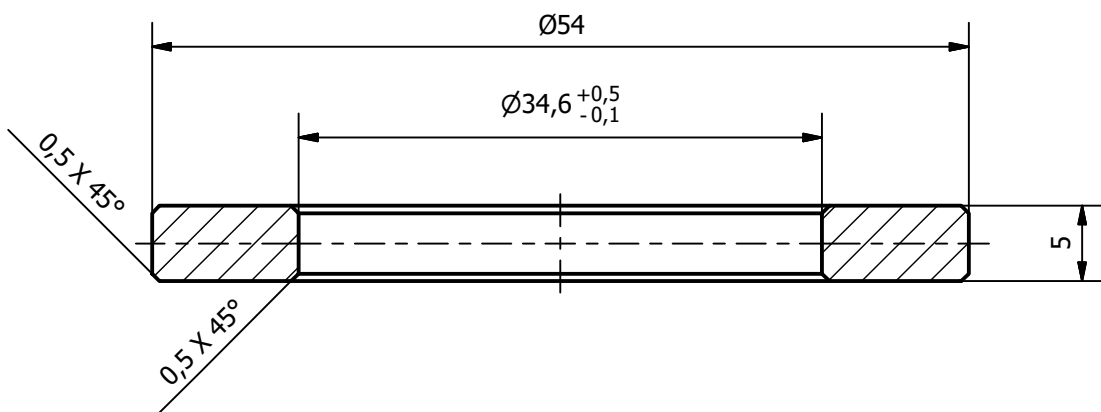


A-A

Ra 2,5



Materiał: 4H13

HRC 52 - 55

Wymiary nietolerowane wykonać wg ISO 2768 - f

| | | Imię i Nazwisko | Podpis | Data | INSTYTUT METALI NIEŻELAZNYCH Oddział w Poznaniu CLAiO ul. Forteczna 12 61-362 Poznań | |
|-------------|------------------|---|--------|--------------|--|--|
| Konstruował | | K. Kopciuch | | 05-2024 | Zastępuje rys. Zastąpiony przez rys. | |
| Sprawdził | | S. Styczyński | | | | |
| Zatwierdził | | S. Styczyński | | | | |
| Podziałka | Nazwa urządzenia | TŁOCZNIK TABLETKI GRZEJNEJ Ø34,1 (BTR-06) | | Nr rysunku | Arkuszy | |
| 2:1 | Nazwa elementu | PIERŚCIEN ŚCIĄGAJĄCY 1 | | TTG34 - 0.02 | 1/1 A4 | |